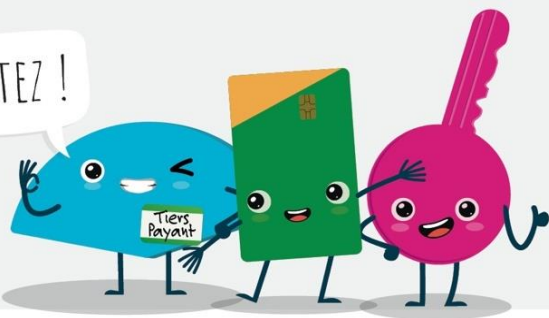


VOTEZ !



## FAITES ÉVOLUER VOTRE PROTECTION SOCIALE

DU 21  
AU 24  
JUN  
2021

### Pour un pilotage encore plus performant !

La CAMIEG, votre caisse d'assurance maladie, qui protège les salariés et retraités des Industries Électriques et Gazières et leurs familles, mérite une gouvernance responsable, efficace et solidaire.

L'Alliance CFE UNSA Énergies continuera d'exiger une gestion de la CAMIEG juste, soucieuse des assurés quels qu'ils soient et proposera de nouvelles baisses pérennes des cotisations. Les salariés et retraités des IEG s'ils sont déjà solidaires des autres caisses de sécurité sociale, ne peuvent continuer à surcotiser en pure perte.

Au 1<sup>er</sup> janvier 2021, vous avez enfin pu constater une diminution de vos cotisations CAMIEG. C'est un engagement que nous avons pris en 2015 lors de la précédente campagne.

Mais cela est encore insuffisant au regard des excédents générés. Il est nécessaire d'équilibrer notre régime à long terme pour éviter de nouveaux excédents qui ne servent qu'à alimenter les déficits de l'État. **C'est pourquoi l'Alliance CFE UNSA Énergies revendique une diminution pérenne des cotisations prélevées sur**

**nos salaires et pensions de retraite, tout en conservant des réserves financières de sécurité à un niveau raisonnable.**

Si l'Alliance CFE UNSA Énergies est favorable et attachée au principe de solidarité inter-régimes, elle reste en revanche farouchement opposée aux ponctions régulières dans les caisses de la CAMIEG par l'État (350 millions d'euros prélevés entre 2014 et 2021).

L'Alliance CFE UNSA Énergies réclame la mise en place, en lien avec la Direction de la Sécurité Sociale, d'un pilotage annuel du régime complémentaire CAMIEG, comme cela existe déjà sur nos régimes « surcomplémentaire maladie » et « prévoyance de Branche ». Cela permettrait d'adapter les cotisations des salariés et retraités des IEG à la réalité des dépenses de notre régime.

**Du 21 au 24 juin 2021, faites évoluer votre protection sociale.**

**Votez et faites voter pour l'Alliance CFE UNSA Énergies.**



+ SIMPLE

+ RAPIDE

+ EFFICACE

**ÉLECTION DU CONSEIL D'ADMINISTRATION DE LA CAMIEG**