

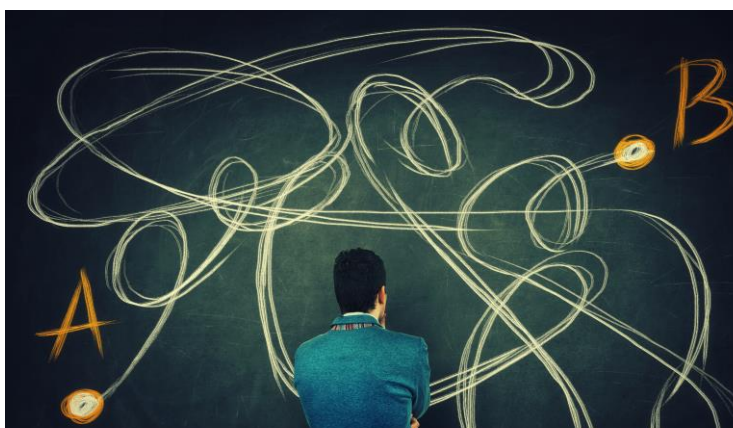


## VOTER CFE UNSA, C'EST FAIRE LE BON CHOIX

15 octobre 2019

### Parcours professionnels et employabilité, Il ne suffit pas d'en parler !

Mondialisation des échanges, globalisation de l'économie, digitalisation et numérisation, tout concorde pour transformer profondément nos métiers. C'est la raison pour laquelle, l'Alliance CFE UNSA Énergies se mobilise pour que les entreprises de la Branche anticipent ces transformations et placent l'emploi au cœur des stratégies d'entreprise.



La prospective dans le secteur énergétique doit absolument s'amplifier pour **garantir à chacun l'employabilité** au sein de la branche des entreprises électriques et gazières.

La transformation des emplois imposée par le contexte économique et social doit impérativement s'accompagner **d'une offre vigoureuse de reconversion**, seule à même de répondre aux redéploiements de salariés des activités en décroissances vers celles en devenir.

Le parcours professionnel doit aussi rimer avec **ascenseur social**.

C'est la raison pour laquelle l'Alliance CFE UNSA Énergies réclame une **politique de formation promotionnelle ambitieuse** dans chacune des entreprises de la Branche afin d'allier développement professionnel et progression salariale.

L'Alliance CFE UNSA Énergies revendique également la **solidarité nécessaire entre les entreprises au Statut des IEG**. Gardons vos compétences au sein de nos entreprises, indispensable pour garantir la réussite de la transition énergétique et pour que la programmation pluriannuelle de l'énergie s'appuie sur l'expertise de nos entreprises.

Le maintien dans l'emploi et les emplois futurs passent aussi par **une offre de formation variée et adaptée**. L'investissement des entreprises en **budget de formation** doit donc **être amplifié** pour assurer un parcours professionnel à chacun et croissance à nos entreprises.

L'Alliance CFE UNSA Énergies agit pour **sécuriser les parcours professionnels** afin que **l'employabilité de chacun soit une réalité**, et ce, quels que soient votre âge et votre ancienneté dans l'entreprise.

### Vous êtes toutes et tous concernés !

**Réclamons donc l'anticipation des changements à venir et de la visibilité sur les parcours professionnels possibles. Facilitons et accompagnons les mobilités au sein d'une branche professionnelle solidaire. L'intelligence c'est de développer l'emploi et ça, c'est pas artificiel !**



Élections CSE du 14 novembre 2019



cfe-energies.com  
unsa-energie.fr