



ÉLECTIONS DE VOS REPRÉSENTANTS AU CONSEIL D'ADMINISTRATION D'ENGIE

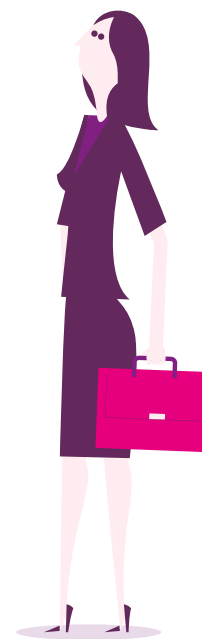
VOTRE VOTE PEUT FAIRE PENCHER LA BALANCE DU BON CÔTÉ

Depuis une décennie, le monde connaît une crise financière devenue économique. **Les secteurs de l'énergie et des services vivent une profonde transformation. Face à ces bouleversements, ENGIE a sensiblement réorienté sa stratégie, au cours de ces deux dernières années**, vers les services et les énergies renouvelables. Parallèlement, le Groupe a mené une politique volontariste de réduction des coûts et de ses effectifs, dans les services centraux comme dans ses business units.

QUEL EST LE RÔLE DES ADMINISTRATEURS ÉLUS PAR LES SALARIÉS ?

Au sein du Conseil d'Administration, les 3 administrateurs salariés sont présents pour rappeler au Groupe sa **responsabilité sociale** au regard de **l'emploi** et ses obligations en termes de **service public de l'énergie**. La seule préservation du dividende pour les actionnaires ne peut être la ligne de conduite d'un Groupe dont les bénéfices proviennent avant tout de **l'efficacité du travail de l'ensemble des salariés**.

Les administrateurs salariés sont les seuls à porter les questions sociales au sein du Conseil d'Administration et à **défendre l'intérêt social** des entités les plus menacées. Ils militent pour le développement d'une **politique industrielle ambitieuse** pour le développement du Groupe et **porteuse de sens** pour les salariés.



POURQUOI EST-IL IMPORTANT DE VOTER ?

Le mandat des administrateurs salariés vous permet **d'être entendus** au plus haut niveau du Groupe, d'y voir défendues **vos valeurs** et **vos idées** et d'être reconnus pour **votre rôle** déterminant dans les résultats et l'avenir du Groupe.

De plus, voter massivement, c'est affirmer clairement l'importance que vous accordez à cet acte démocratique désormais incontournable dans les entreprises. C'est apporter votre voix en faveur d'une **gouvernance stratégique** et équilibrée, de vos **emplois** et du **PROGRÈS POUR TOUS**.



DU 8 AU 15 MARS 2018

VOTEZ POUR FAIRE PENCHER LA BALANCE





DU 8 AU 15 MARS 2018

VOTEZ POUR FAIRE PENCHER LA BALANCE



POURQUOI VOTER CFE-CGC ?

Ses militants, ses élus et ses candidats portent des revendications dont le seul objectif est de **servir l'intérêt des salariés** tout en prenant en compte **la réalité du monde** qui nous entoure et les **besoins des entreprises**.

Réformiste, pragmatique et ouverte au dialogue, la CFE-CGC affirme qu'il est possible de mettre en œuvre un **vrai dialogue social** dans **l'intérêt de toutes les parties**.

Présente au quotidien parmi les salariés, la CFE-CGC porte leur voix au sein des instances dirigeantes.

Par leur engagement en tant que cadres, agents de maîtrise, techniciens et ingénieurs, femmes et hommes, quotidiennement investis dans notre Groupe, vos candidats CFE-CGC veulent contribuer **à bâtir, avec vous, le futur d'ENGIE**. Ils s'engagent à œuvrer au sein du Conseil d'Administration pour assurer sur le long terme le développement du Groupe, avec la ferme volonté de réconcilier **performance financière** et **performance sociale**.

COMMENT VOTER ?

LE VOTE SE FERA PAR VOIE ÉLECTRONIQUE



Christophe AGOGUÉ
Responsable économie
& finance, GRDF



Carine LESIOURD
Cadre comptable,
GBS Service



Delphine MALOT
Logisticienne,
INEO



Mehdi MOKNINE
Chargé de recouvrement,
Direction Financière.
ENGIE Cofely



Laëtitia NABET
Accompagnateur Métier
Direction Marché Clients Particuliers
ENGIE SA



Laurent CUBAYNES
Agent de Télé-conduite
SHEM



ÉLECTIONS DE VOS REPRÉSENTANTS
AU CONSEIL D'ADMINISTRATION D'ENGIE

**VOTRE VOTE PEUT FAIRE PENCHER
LA BALANCE DU BON CÔTÉ**