



BILAN CFE ENERGIES 18 MOIS

ENGIE SA

(Novembre 2019-Avril 2021)*

A l'attention des salariés d'ENGIE SA



ÉDITO

LE DIALOGUE SOCIAL CONNECTÉ

Depuis plus d'un an nos possibilités de rencontres sur site ont été rares voire nulles. Vos représentants CFE Energies se sont refusés à se rendre trop souvent sur site quand bien même ils avaient la possibilité de le faire, par souci de strict respect des consignes sanitaires et de refus d'être un véhicule de propagation supplémentaire du virus Covid 19.

Pour autant, ils ont assuré les missions que vous leur confiez, de vous représenter, de défendre vos intérêts, de négocier des accords, de vous accompagner collectivement et individuellement, de suivre les actualités sociales vous impactant, de participer aux instances, de communiquer...

Ainsi, nous avons le plaisir vous présenter ici un rapide bilan de nos actions de ces 18 derniers mois*, la grande majorité menées à distance, en mode dit « connecté » bien souvent en rythme soutenu.

Vos représentants CFE Energies, tout comme vous, se sont adaptés au mode d'organisation du 100% télétravail contraint et ont même fait preuve d'innovation. A titre d'exemple,

citons [les réunions d'information du personnel \(028\)](#) en mode Teams. Nous nous félicitons d'avoir été précurseurs de ce type de réunions en octobre 2020, qui connaît un franc succès. Vous êtes nombreux à y participer, à exprimer votre satisfaction, à nous être fidèles et nous vous en remercions. Ce schéma en visio a permis de rendre davantage visible notre travail, de mieux nous faire connaître, de partager nos préoccupations communes. Il perdurera dans l'avenir, même en situation hors crise, en complément d'autres formules d'interaction.

Nous espérons que l'horizon de mi-mai annoncé d'un déconfinement plus large deviendra une réalité ; nous avons hâte des retrouvailles et vous préparons quelque chose d'exceptionnel pour les fêter.

A très bientôt !

LAURE RICHALET

Déléguée Syndicale Centrale
ENGIE SA



ENGIE SA

CFE ENERGIES PREMIÈRE ORGANISATION SYNDICALE
AVEC 32,75% DE REPRÉSENTATIVITÉ

***DEPUIS LES DERNIÈRES ÉLECTIONS PROFESSIONNELLES DE NOVEMBRE 2019.**

- › Mise en place du Comité Social Economique (CSE) dans les 5 établissements : Corporates, GBS, GEM, BtoC, E&C.
- › Mise en place du CSE Central au niveau d'ENGIE SA.
- › Sans oublier les CSP !
- › La CFE Energies est la seule organisation syndicale représentative dans les 5 établissements.

L'ÉQUIPE



19

Détachés syndicaux
dédiés à la défense de
vos intérêts

5

Sièges en CSE Central

28

Élus titulaires



NÉGOCIATION D'ACCORDS

DATE	ACCORDS ENGIE SA	SIGNÉ CFE ENERGIES	RENÉGOCIATION EN 2021
➤ JAN. 2020	Accord sur les augmentations individuelles au choix au 1 ^{er} janvier 2020	OUI	
➤ JAN. 2021	Accord sur les augmentations individuelles au choix au 1 ^{er} janvier 2021	NON	
➤ MARS 2021	Accord sur le travail à distance à ENGIE SA reconduit un an	OUI	×
➤ JUIL. 2020	Accord sur l'intéressement 2020 à ENGIE SA	OUI	×
➤ JUIL. 2020	Accord sur l'abondement 2018-2020 à ENGIE SA	OUI	×
➤ AVRIL 2021	Accord relatif à la gestion de l'emploi et des parcours professionnels (GEPP) 2021-2024	OUI	
➤ AVRIL 2021	Accord d'entreprise en faveur de l'intégration et pour l'égalité des droits et des chances des personnes handicapées 2021-2023	OUI	
➤ DÉC. 2020	Accord relatif à l'égalité entre les hommes et les femmes-Avenant de prorogation 2021	OUI	×



COMMUNICATION

➤ Une vingtaine de tracts sur les sujets transverses : Gouvernance et Stratégie d'ENGIE, orientations stratégiques (projet Bright), projets immobiliers (CAMPUS, Urban Garden), nos positions et propositions sur les accords négociés (GEPP, Handicap), informations et revendications sur les décisions d'ENGIE prises pendant la crise COVID... Et aussi, nos comptes-rendus des CSE Centraux et les communiqués intersyndicaux (Copass, Licenciement, Télétravail...).

➤ Une campagne d'appels téléphoniques des adhérents et salariés pendant la période de confinement (mars-mai 2020) pour prendre des nouvelles.



MOBILISATIONS SPÉCIFIQUES

➤ Réforme des retraites (décembre 2019-janvier 2020) : appel au retrait ou à une réelle négociation.

➤ RE2020 : (décembre 2020-janvier 2021) : défense de la place du gaz dans la transition énergétique



ACCOMPAGNEMENT

Plus de 200 accompagnements individuels ou d'aide au redéploiement...des conseils et réponses à vos questions au fil de l'eau...

BtoC

CFE ENERGIES DEUXIÈME ORGANISATION SYNDICALE AVEC 27,70% DE REPRÉSENTATIVITÉ (50% CHEZ LES CADRES)

Détachés syndicaux

6

Sièges en CSE

6

Représentants de Proximité

7

COMMUN AVEC E&C :

5 membres

en Commissions Secondaires du Personnel

(4 en CSP Cadre, 1 en CSP Exécution/Maîtrise)

BILAN 18 MOIS
ENGIE SA





COMITÉ SOCIAL ÉCONOMIQUE

Une trentaine (quasi tous à distance à partir du mois de mars 2020)- principaux sujets abordés :

- ▶ Trajectoire 2023 (septembre/novembre 2020).
- ▶ Pandémie et gestion de cette crise (gestes barrières, ouvertures et fermetures des sites, mise en place du 100% télétravail, Plan de Continuité des Activités (PCA) ou de Reprise d'Activités (PRA), mise à jour du DUERP) ;
- ▶ Ajustements des organisations (DTR, DGP, Corp) ;
- ▶ Projet de réorganisation de la DCP Chrysalide (décembre 2020).
- ▶ Transfert partiel du réseau en charge de la collecte de CEE (mars 2021).
- ▶ Projets immobiliers ;
- ▶ Et aussi : bilans sociaux, plan de montée en compétences, formation, plan de prévention, résultats et plan d'actions ENGIE & ME,....

Diffusion quasi systématique d'un compte rendu à l'issue de chaque instance.



NÉGOCIATION D'ACCORDS

▶ **Accord RPME 2020-2023** : (janvier 2020)
6 réunions de négociation, 3 signatures dont CFE Energies, 4 réunions du Comité de suivi.

▶ **Accord sur les mesures sociales d'accompagnement de la Trajectoire 2023** (avril 2021)
3 bilatérales, 7 réunions de négociation, 4 signatures dont CFE Energies.

Et aussi : 3 concertations RPS et 3 concertations Emplois Province (fin 2019) en lien avec le dossier Trajectoire 2023.

Laure Richalet



Didier Guichard



Stéphanie Beneteau



Sylvain Laclef



Arnaud Vial



Stéphane Boukouna



Bilatérales

Une trentaine d'échanges avec les Directions de la DTR, de la DGP et de la DCP sur l'actualité économique et sociale, la température sociale, les préoccupations des salariés, les situations individuelles.

Réunions intersyndicales avec la direction

(Corp/DGP, DCP, DTR): une cinquantaine (rythme hebdomadaire au début de la crise sanitaire) : suivi et analyse régulière des enquêtes réalisées par la direction, consignes sanitaires appliquées, organisation du travail mise en place....



Réunions d'information du personnel (028 – Teams)

5 (octobre et décembre 2020, février, mars, avril 2021) – près de 150 participants à chaque session- Taux de satisfaction exprimé : 100%

Communication

Plus d'une vingtaine de tracts pour vous informer des sujets d'actualités, de nos positions, de nos propositions, de l'avancée des négociations d'accords, ...

Le Canard de la CFE (commun avec E&C) :

4 Episodes (72, 73, 74, 75)



Détachés syndicaux

5

Sièges en CSE

5

Représentants de Proximité

4



COMITÉ SOCIAL ÉCONOMIQUE

(CSE/CSSCT/Commission Sociale) : **une trentaine** (quasi tous à distance à partir du mois de mars 2020) - principaux sujets abordés :

- › Pandémie et gestion de cette crise (gestes barrières, ouvertures et fermetures des sites, mise en place du 100% télétravail, Plan de Continuité des Activités (PCA) ou de Reprise d'Activités (PRA), mise à jour du DUERP) ;
- › Feuille de route, situation et perspectives financières ;
- › Ajustements des organisations ; nouveaux outils ;
- › Projets immobiliers ;
- › Partenariats, Joint-Venture, création de société ;
- › Sécurité ;
- › RH : Rémunération variable, Télétravail, LLD, politique voyage, politique recrutement, accompagnement seconde partie de carrière, ruptures conventionnelles ...
- › Et aussi : bilans sociaux, plan de développement des compétences, formation, plan de prévention, résultats et plan d'actions ENGIE & ME, rapport égalité professionnelle, prévention RPS, prévention Sexisme, ...

Diffusion quasi systématique d'un compte rendu à l'issue de chaque instance.

Bilatérales

Une trentaine d'échanges avec les Directions sur l'actualité économique et sociale, la température sociale, les préoccupations des salariés, les situations individuelles.

Réunions intersyndicales avec la Direction

Une cinquantaine (rythme hebdomadaire au début de la crise sanitaire) : suivi et analyse régulière des enquêtes réalisées par la direction, consignes sanitaires appliquées, organisation du travail mise en place....

COMMUN AVEC BtoC :

5 membres

en Commissions Secondaires du Personnel

(4 en CSP Cadre, 1 en CSP Exécution/Maîtrise)



NÉGOCIATION D'ACCORDS

- › **Accord RPME 2020-2023** : (mars 2020)
4 réunions de négociation, 2 signatures dont CFE Energies. 2 réunions du Comité de suivi.
- › **JUMP 2021-2022** (décembre 2020)
1 bilatérale, 4 réunions de négociation, aucune signature. Décision unilatérale de la Direction.
- › **Accord relatif à l'organisation de l'activité dans le cadre de la fermeture des sites de six collaborateurs ou moins (covorking, TAD 100%)**
1 bilatérale, 3 réunions de négociation, 3 signatures dont CFE Energies.

Réunions d'information du personnel (028 – Teams)

3 (février, avril 2021) – de 160 à 210 participants -
Taux de satisfaction exprimé : **85%**

Communication

Plus d'une vingtaine de tracts pour vous informer des sujets d'actualités, de nos positions, de nos propositions, de l'avancée des négociations d'accords, **une analyse détaillée des évolutions de rémunération....**

Le Canard de la CFE (commun avec BtoC):
4 Episodes (72, 73, 74, 75)



Carole Bollée



Carole Siri



Olivier Cadieux



Stéphane Chazal



Stéphane Mahieux



GBS

CFE ENERGIES PREMIÈRE ORGANISATION SYNDICALE AVEC 31,27% DE REPRÉSENTATIVITÉ

Détaché syndical

1

Sièges en CSE

4



COMITÉ SOCIAL ÉCONOMIQUE

16 réunions (1 en 2019, 15 en 2020, 4 en 2021)

Diffusion quasi systématique d'un compte rendu à l'issue de chaque instance.



CONSULTATIONS

- › Evolution d'organisation de la BS Achats (CSE mai et juin 2020, avis positif).
- › Imposition de JRJT ou journées de CET (CSE avril 2020, abstention et mai 2020, avis négatif).
- › Mesures liées au déconfinement et à la reprise d'activité (CSE mai 2020, avis négatif).
- › Politique sociale de GBS Energie (CSE septembre et octobre 2020, avis négatif).
- › Mesures de prévention crise sanitaire (CSE septembre 2020, avis positif et novembre 2020, avis négatif).
- › Nouvel outil de gestion des temps MY TIME (CSE novembre 2020, avis positif).
- › Ajustement de l'organisation de la direction des achats IT de la BS Achats (CSE mars et avril 2021, avis positif).
- › Transfert de la Direction Immobilier Groupe au sein de GBS (CSE mars 2021, avis positif).
- › Mise à jour du Document Unique d'Evaluation des Risques Professionnels (CSE mars 2021, avis positif).
- › Plan Annuel de Prévention de GBS (CSE avril 2021, avis positif).

Informations

Information BRIGHT (CSE novembre 2020 et février 2021 mars 2021).
Information développement des activités de GBS (CSE avril 2021).

Droit d'alerte

Equipe Gestion Administrative BS RH, mise en place d'un plan d'action d'accompagnement (CSE mars, avril et octobre 2020).

Revendications

Prise en charge de l'équipement (fauteuil ergonomique) par l'employeur dans le cadre de ses obligations en matière de santé au travail et de prévention des troubles musculosquelettiques.

Versement d'une indemnité repas (correspondant à la subvention employeur au restaurant inter entreprise) pour chaque jour télétravaillé dans le cadre de la participation aux frais de repas et de l'égalité de traitement (les salariés titulaires de ticket restaurant bénéficiant de leur maintien dans le cadre du télétravail).



Jean Courtot

Détachés syndicaux

5

Sièges en CSE

8

Informations



COMITÉ SOCIAL ÉCONOMIQUE

- › Modification du périmètre Ex CORPORATE avec l'intégration du CRIGEN et des têtes des BUs Generation et France Renouvelables.
- › GBS n'y est plus intégré.
- › 28 CSE (12 programmés mais 22 réalisés en 2020 car 10 extraordinaires organisés en lien avec la crise COVID, 6 en 2021).
- › Diffusion d'un compte rendu à l'issue de chaque instance.
- › Des CSSCT, commissions qui remplacent les CHSCT, ont été programmées en amont des CSE dès que nécessaire sur la crise sanitaire.
- › Des points COVID hebdomadaires avec la Direction pour suivre l'évolution de la crise et les mesures à mettre en place pour la sécurité et le bien-être au travail des salariés.

Faits marquants

Crise sanitaire

Cette période a été marquée par la gestion de la crise COVID et la CFE Energies a été moteur et sans cesse dans l'anticipation .

- › Intervention en début de séance du CSE du 28 février 2020 pour alerter la Direction sur les mesures à prendre de toute urgence concernant l'arrivée en France du CORONAVIRUS (mise en quarantaine des salariés revenant de pays à risque) car rien n'était encore activé.
- › CSE du 26 mars 2020 : un seul point à l'ODJ, la gestion de la crise COVID. Les mesures sont mises en place par la Direction sur les sites de T1 et de Stains : généralisation du télétravail et activation des plans de continuité qui ont été totalement revus.
- › Négociation et obtention du remboursement de 120 Euros pour l'achat d'un écran par salarié et possibilité de bénéficier des tarifs ENGIE pour l'achat d'un fauteuil.

Projet de création de BRIGHT

- › Information en vue d'une consultation relative au projet de mesures d'adaptation propres à l'Etablissement Corporates d'ENGIE SA, dans le cadre du projet d'évolution du modèle organisationnel d'ENGIE et de la création de BRIGHT (CSE 2 mars 2021) et point d'étape sur le projet (CSE du 13 avril 2021).

- › Retour sur les sites après confinement (aménagement, mesures en place) (CSE 5 juin 2020)
- › Présentation de la BU France Renouvelables (CSE 17 septembre 2020)
- › Information relative aux critères retenus et la cotation proposée dans le cadre d'Action Logement (CSE du 13 octobre 2020)
- › Retour d'expérience suite à l'expérimentation du congé parentalité et sur le recours au travail temporaire (CSE du 9 février 2021)
- › Information relative à l'alternance (CSE du 13 avril 2021)



CONSULTATIONS

Hormis les consultations récurrentes (Orientations générales de formation, plan de développement des compétences et prévisionnel, bilan formation, bilan HSCT, programme Prévention Sécurité, actions prévention sécurité, bilan social, rapport Egalité professionnelle Hommes/Femmes, rapports des médecins du travail, mise à jour des DUER...), beaucoup de consultations dont celles liées à la crise COVID ou à la réorganisation d'ENGIE et à la création de BRIGHT.

- › Elections des Membres du Bureau : Dominique Servais élue Secrétaire de la CSSCT (CSE 9 janvier 2020).
- › Mesures d'urgence en matière de congés payés, de durée du travail et de jours de repos (CSE du 21 avril 2020) : la CFE Energies ne prendra pas part au vote.
- › Présentation des plans de reprise d'activité (CSE du 12 mai 2020 : abstention).
- › Ajustements des modalités de retour sur site mises en place dans le cadre de la pandémie Covid 19 : avis Intersyndical circonstancié car mesures appliquées sans consultation des instances représentatives du personnel (CSE du 9 juillet 2020).
- › Ajustements des modalités de retour sur site mises en place dans le cadre la pandémie de Covid-19 (CSE du 4 septembre 2020 : abstention).
- › Mise en place du BYOD (CSE du 17 septembre 2020 : abstention).
- › Ajustements des modalités de retour sur site mises en place dans le cadre la pandémie de Covid-19 (CSE du 23 septembre 2020 : abstention).
- › Lancement d'un nouvel outil de gestion des temps (CSE du 23 septembre 2020 : avis négatif).
- › Projet de mise en place d'un dispositif d'assistance juridique du Comité Social et Economique d'Etablissement avec un cabinet d'avocats (CSE du 13 octobre 2020 : avis positif).

- › Modification des modalités d'accomplissement de l'activité dans le cadre de la situation épidémique actuelle (CSE du 2 novembre 2020 : abstention).
- › Ajustements d'organisation de la Direction Financière (CSE du 19 novembre 2020 : abstention).
- › Réaménagement du R+19 (CSE du 19 novembre 2020 : avis positif).
- › Projet immobilier lyonnais (CSE du 13 avril 2021 : abstention).
- › Exploitation des données d'occupation du site de STAINS à fin de pilotage énergétique du Bâtiment (CSE du 13 avril 2021 : avis positif).
- › Modification de l'organisation du temps de travail pour la réalisation d'essais sur le site du CRIGEN de Saint-Fons (CSE du 13 avril 2021 : avis positif).
- › Mise à jour du Document Unique d'Évaluation des Risques suite aux ajustements de l'organisation mise en place liée à la COVID 19 et suite aux mesures d'adaptation propres à l'Établissement Corporates d'ENGIE SA dans le cadre du projet d'évolution du modèle organisationnel d'ENGIE et de la création de BRIGHT (CSE du 13 avril 2021 : avis positif).

Dominique Servais

Louis-Marc Avril

Florence Gravelat

Nicolas Blanc

Hamid Ait Ghezala

GEM

CFE ENERGIE DEUXIEME ORGANISATION SYNDICALE AVEC 48,63% DE REPRESENTATIVITE (50,38% CHEZ LES CADRES)

Détachés syndicaux

2

Sièges en CSE

5



COMITÉ SOCIAL ÉCONOMIQUE

Le CSE élargi correspond à un CSE avec les représentants des entreprises ENGIE SA et EGM.

En 2019 :

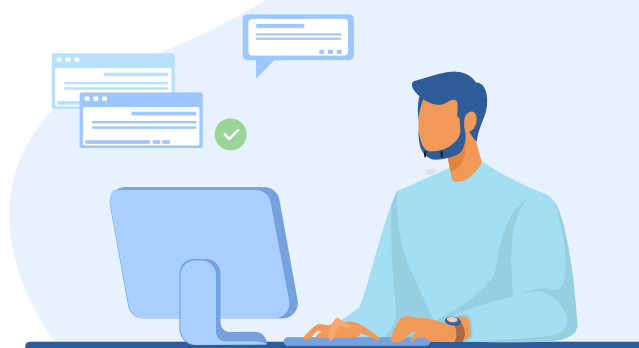
- › Un CSE d'Installation en Décembre,
- › Un CSE élargi pour le projet O&G.

En 2020 :

- › 26 CSE
- › 9 CSE ordinaires
- › 11 CSE élargis extraordinaires pour le projet O&G
- › 6 CSE élargis extraordinaires liés aux mesures sanitaires.

En 2021 :

- › 4 CSE ordinaires.



Total :

- › **32 CSE** (2 réalisés en 2019, 26 réalisés en 2020 dont 11 extraordinaires en lien avec O&G et 6 extraordinaires organisés en lien avec la crise COVID, 4 réalisés en 2021).
- › Des points COVID sont organisés toutes les semaines avec la Direction pour suivre l'évolution de la crise et les mesures à mettre en place pour la sécurité et le bien-être au travail des salariés.

Diffusion quasi systématique d'un compte rendu à l'issue de chaque instance.

Réunions d'information du personnel (028 – Teams)

Une réunion au 1^{er} trimestre 2021.

Faits marquants

Réorganisation O&G

La CFE Energies a participé à la fois au comité de pilotage du projet de réorganisation et aux études des dossiers de réorganisation dans le cadre des recueils d'avis du CSE. O&G est une réorganisation complète de la BU GEM en organisation matricielle. Cette réorganisation a eu lieu en trois phases en 2019, 2020 et 2021 et portait sur plus de 1000 salariés de la BU (regroupant les Entreprises EGM, ENGIE-SA et Electrabel).

Crise du Covid 19 et suivi des mesures sanitaires

Le CSE élargi a mandaté un de ses élus pour participer à la cellule de crise Covid qui a lieu tous les lundis depuis le début de la crise. Le CSE élargi est ainsi tenu au courant chaque semaine de l'évolution de la situation.

Informations

› 65 tractages par mail pour informer les salariés des faits marquants intervenus lors des CSE ainsi que de l'avancement de certains dossiers (par exemple l'écrêtage des jours de congés à partir de fin avril, procédure en contradiction avec le droit du travail).



CONSULTATIONS

Mises à part les consultations récurrentes, des consultations ont eu lieu sur les deux sujets suivants réorganisation : O&G et crise sanitaire et sur Weekly10 (nouveau protocole de gestion RH de GEM) :

- › Consultation sur le projet O&G Vague 2 (CSE 31 Mars 2020) : la CFE Energies a émis un avis circonstancié en émettant le souhait d'être informé par des points de contacts réguliers de la mise en place de la réorganisation dans des conditions prenant en compte les besoins des salariés.
- › Consultation sur la mesure collective d'organisation du travail au sein de la BU GEM. (CSE 23 avril 2020) : la CFE Energies a émis un avis favorable à la mise en place des mesures effectuées par la Direction.
- › Consultation sur le projet O&G Vague 3 (CSE 30 juin 2020) : la CFE Energies a émis un avis circonstancié en émettant le même souhait que pour la vague 2.
- › Consultation sur la mise en place d'un nouvel outil et d'un nouveau protocole RH « Weekly 10 » au sein de la BU GEM. (CSE 22 octobre 2020) : la CFE Energies a émis un avis circonstancié, saluant la mise en place d'un outil complet mais déplorant la faiblesse de la communication de la Direction sur cet outil vis-à-vis des salariés et vis-à-vis des IRP.

Mohamed Boutarfa



Philippe Chauveau

